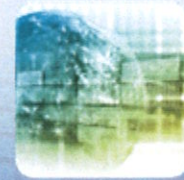


The logo for IP CORE, with 'IP' in a stylized blue font and 'CORE' in a grey font, all within a white rounded square.

Trading  
Communications  
Systems

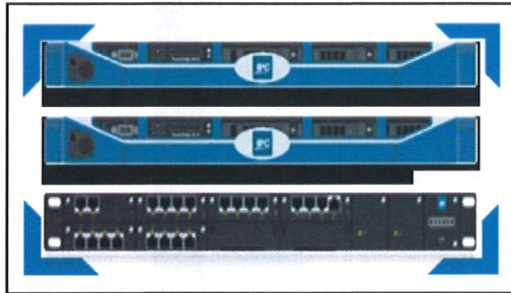
## 스마트 딜링시스템 솔루션

(주) 아이피코어

The IP CORE logo, with 'IP' in a stylized blue font and 'CORE' in a grey font.

## 5. 제품 기능 사항

### 1) 음성 딜링 시스템의 최대 사용자 및 회선 등록



최대 사용자	200 User
최대 회선수	1,400 Line
최대 녹취 Ch 수	500 Ch
장비 전원 이중화	모든 제품 이중화
Ethernet 이중화	이중화 지원, 딜러폰 PoE(Lan 케이블로 전원 공급) 지원

### 2) 음성 콜 수신 시 직관적 확인





- 사용자 딜러폰 기능을 선택하여 사용
- 주요 고객사의 콜 수신 시 PoP Up 기능 선택
- 단축 다이얼 저장 후 고객 전화 수신 시 저장 내용으로 PoP Up
- 한글 저장 내용도 동일하게 표시

## 5. 제품 기능 사항

### 3) 음성 대화 청취



#### ● 터치식 딜러폰

- 스피커 화면 상단의 재생 아이콘  을 선택, 오디오 재생 페이지 표시.
- Play / Pause  선택하면 오디오 재생 / 일시 중지 됩니다.
- Rewind 오디오 재생을 재 설정 버튼으로 재생 가능합니다.

#### ● 버튼식 딜러폰

- 스피커 모듈의 모든 채널에서 나오는 오디오는 해당 모듈의 Replay 버튼을 선택하여 즉시 재생 할 수 있습니다.
- 스피커 모듈의 마지막 통화를 핸드프리 스피커를 통해 재생되고, 재생 동안 재생 채널은 깜박 거리면 표시 됩니다.

## 5. 제품 기능 사항

### 4) 통화 품질



#### ● 스피커

- 공간 활용도가 높은 스피커 채택으로 오디오 음질 강화
- 스피커 왼쪽, 오른쪽에 구성할 수 있으며, 가상 중앙 스피커 대화 위치에 따라 오디오 방향을 원하는 대로 정할 수 있습니다.

#### ● 확장형 스피커(옵션 사항)

- 스피커를 본체에서 분리하여 오디오를 구성할 수 있습니다.

#### ● 듀얼 광대역 마이크

- 고품질이 깨끗한 오디오로 대화 전송, 전송 중을 LED로 표시

# 5. 제품 기능 사항

## 5) 다국어 지원



### ● 다국어 지원 기능(11개 언어 지원)

- 한국어
- 영어
- 프랑스어
- 독일어
- 덴마크어
- 중국어
- 네덜란드어
- 이태리어
- 일본어
- 포르투갈어
- 스페인어

※ Speaker Bus 한글 지원 불가

## 5. 제품 기능 사항

### 6) 기본 모듈 및 확장 모듈/헤드셋 지원



- **IQ/Max Touch 최소 사양**

- 기본 모듈 381mm x 200.66mm x 139mm to 193mm
- 확장 모듈 276.86mm x 200.66mm x 139mm to 193mm
- 확장 SP 101.6mm x 200.66mm x 139mm to 193mm
- 회선 및 라이선스 증설 시 모듈 필요 없음

- **IQ/Max 최소 운영 사양**

- 375mm x 213mm
- 각 모듈당
- 119mm x 213mm

- **IQ/Max 최대 운영 사양**

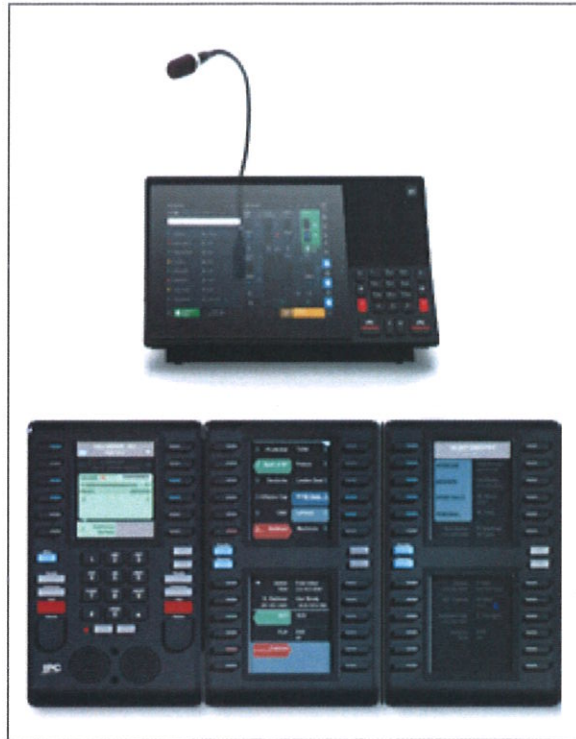
- 833mm x 213mm
- 각 모듈당
- 119mm x 213mm
- SP 모듈 증설 시 라이선스 필요

- **Jabra, Plantronics 헤드셋 모두 지원**

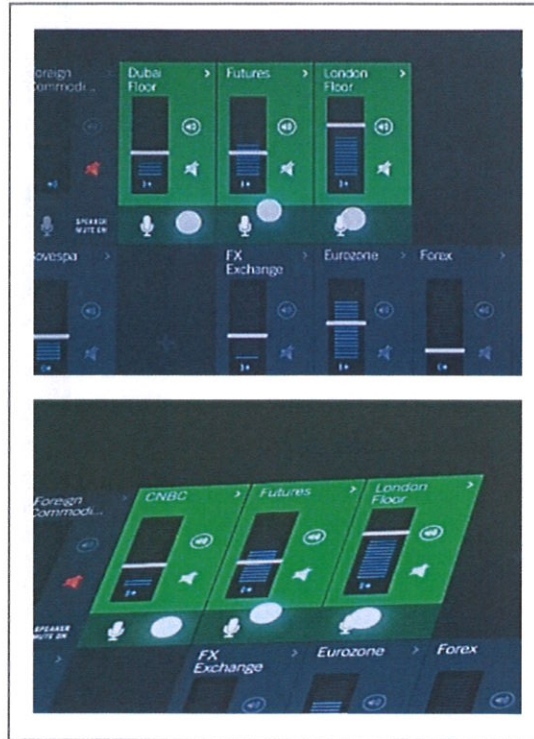
- 구축 사례 : 산업은행 Jabra 헤드셋 사용

# 5. 제품 기능 사항

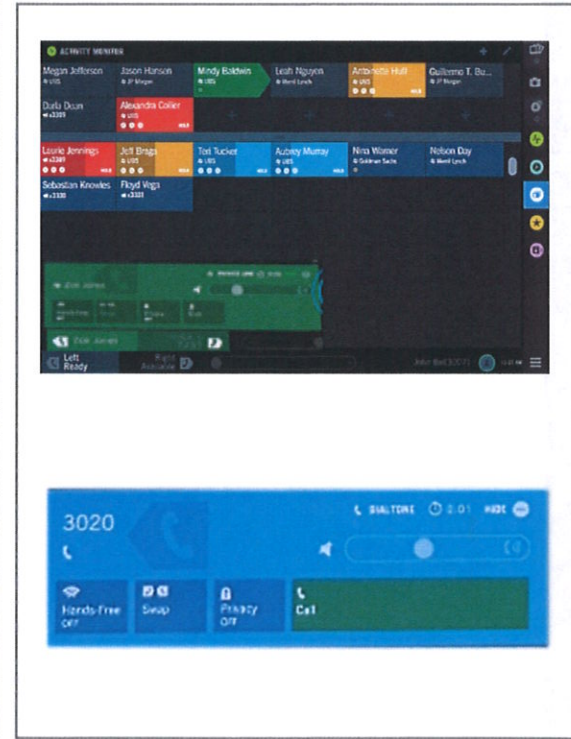
## 7) 단말기 인터페이스



- 버튼 및 터치 단말기의 사용 편의성/정확성
  - 사용자 환경에 따라 편집 제공
  - 회선의 추가, 삭제, 이동 가능
  - 콜 히스토리 항목에서 단축 다이얼 저장 용이



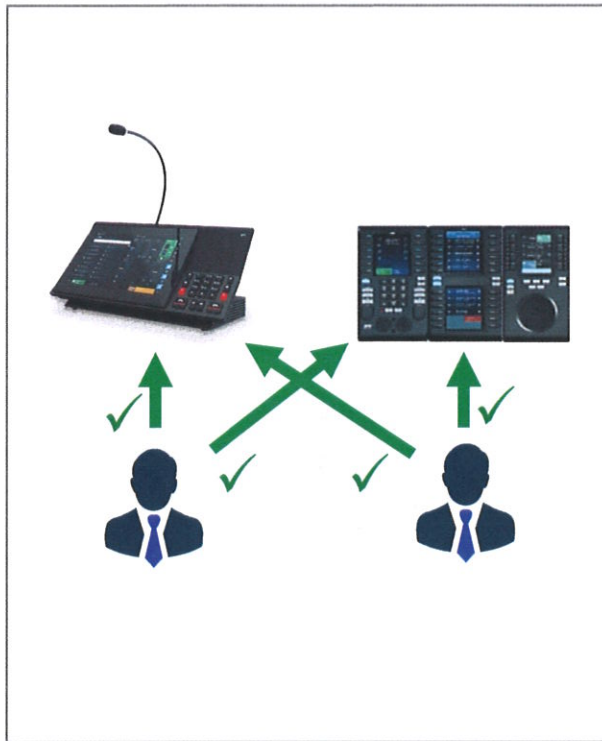
- 다중 터치 지원
  - 동시 다중 터치 가능
  - 스피커 회선의 그룹 등록 간편하여 그룹 등록 또한 다중 터치로 동시 통화 가능



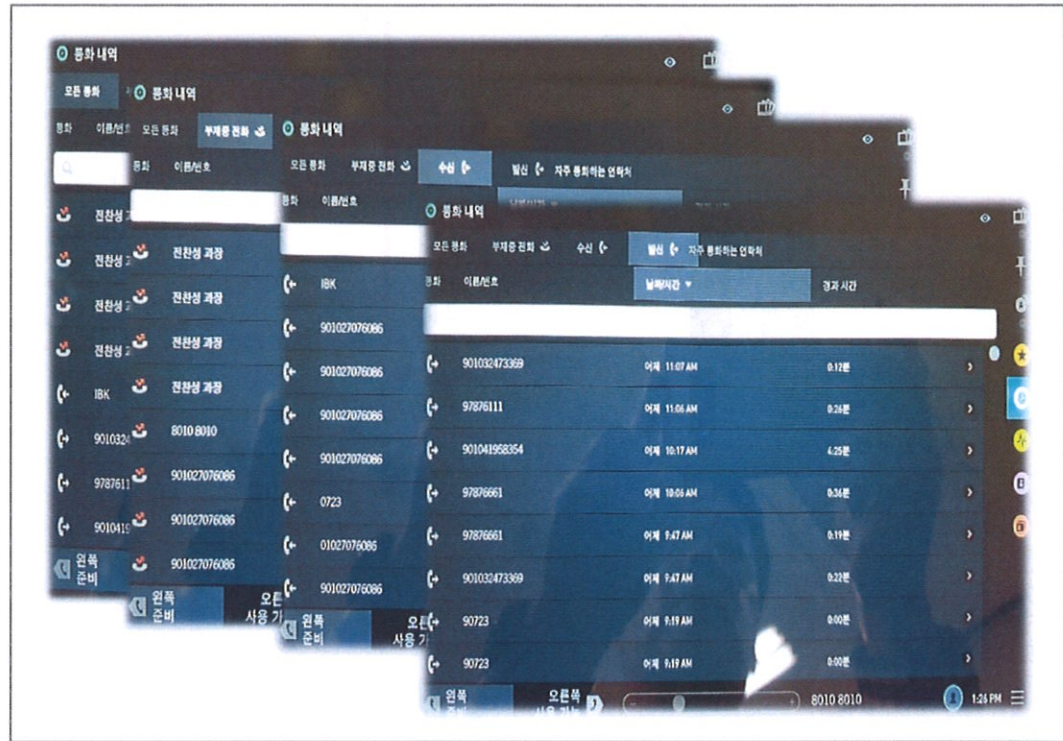
- 통화 발신 시 발신 번호 표시
  - 모든 통화 시 PoP Up 제공
  - 통화 시 통화 회선의 LED 표시로 통화 여부 확인 가능

## 5. 제품 기능 사항

### 8) 단말기 인터페이스(단말기 호환 및 통화 기록 확인)



- 터치식 단말기 및 버튼식 단말기 호환 가능



- 수신, 발신, 부재 중 콜 정보에 대한 기록 확인 가능  
- 콜 정보를 바로 딜러폰에 저장 가능